

でばり通信 vol. 2

患者様と佐藤病院をつなぐコミュニケーション・メディア

産科婦人科館出張 佐藤病院
 佐藤病院 HP <http://www.sato-hospital.gr.jp/>
 E-mail 医療連携室 renkei@sato-hospital.gr.jp
 発行日 2004年4月30日
 編集者 総務部 福田・小坂橋

佐藤病院理念

私たちは出産を中心に、女性の生涯にわたる専門病院として、優秀なスタッフによる最新医学を取り入れた診療内容を、地域社会に提供する使命を自覚し、温かみのある看護とサービスにより、患者さま一人ひとりに愛される病院を目指します。

でばりの由来
 佐藤病院は、今も「鶴出張たてでばり」の名前で呼ばれています。これは江戸時代より観音山の「鶴」地区より高崎藩城下に出張診療を行っていた初期に現在地（高崎市若松町）に移転してきた歴史を持つからです。

患者さまの権利章典

当院は患者さまの医療に対する主体的な参加を支援するために、以下の「患者さまの権利章典」を尊重し診療をおこないます。

1. 患者さまには、医療提供者との相互の協力関係のもと、良質な医療を得る権利があります。
2. 患者さまには、医療従事者が提供する治療法に関して、自らの意志で決定する権利（選択する権利と拒否する権利）があります。
3. 患者さまには、診療録等の開示を求める権利があります。また、診療過程で得られた個人情報の秘密が守られる権利があります。
4. 患者さまには、医療従事者に対して、患者さま自身の健康に関する情報をできるだけ正確に伝えていただく責務があります。
5. 患者さまには、すべて患者さまが適切な医療を受けられるために、他の患者さまの治療に支障を与えないように配慮していただく責務があります。

励ましの言葉

院長 佐藤 仁

佐藤病院入職を心から歓迎いたします。初めて社会に出る方も、これからは、佐藤病院の一員として、心身悩みのある患者様の力強い手助けができるよう、自己研鑽しながら役立つ人間に成長していただくことを祈念いたします。



写真左から 関根麻友美、川端幸子

4月に入職いたしました。看護助手は看護師の仕事のお手伝いだけでなく、直接患者様に接することも多いので、緊張の毎日です。私たちが「ありがとう」と言っていた時に、とてもうれしかったです。微力ではありますが、患者様が快適な入院生活をおくれるよう、精一杯がんばりますので、よろしくお願いいたします。



写真左から 白井幸恵、小野沢恵子、黒澤ひと美

入職して一ヶ月が経ちましたが、まだまだ覚えることがたくさんあり戸惑いや不安もありますが、仕事と学業を両立させしつかりと看護技術を身につけて、一日も早く皆様に貢献できるようがんばります。そして、どんな時も笑顔を保ち、努力して、患者様に信頼していただける看護師になりたいと思っております。よろしくお祈りいたします。

佐藤病院NEWS① 新入職員のご紹介
 総師長の悦永です。ご入職おめでとうございます。白井、小野沢、黒澤は、午前は病院で仕事、午後は学校で准看護師になるための勉強と、若さと笑顔で毎日がんばっています。2年後が楽しみです。関根、川端は看護助手として、キビキビとそしてやさしく、患者様のケアや院内の環境整備にがんばっています。佐藤病院の看護職の一員として活躍されることを期待しています。



佐藤病院NEWS② 岡田美里さんを招いて「TeaTime講演会」

来る6月に、モデルでアトリエ ミリ・ミリー主宰の岡田美里さんを招いて、ご自身の出産育児の体験や翻訳された「赤ちゃん語がわかる魔法の育児書」などのエピソードのお話をさせていただきます。入院中、通院中の患者様だけでなく、地域の皆様にもご参加いただける「TeaTime講演会」です。ぜひお楽しみください。

日時：6月2日（水）13:00 開場 13:30 開演

場所：佐藤病院 6階 展望レストラン

入場整理券をお持ちください

- ※駐車場に限りがございますので公共交通機関をご利用ください
- ※入場整理券は喫茶「ゆうゆ」にてお渡ししております
- 定員になり次第終了となります
- ※当日は託児室を用意いたします



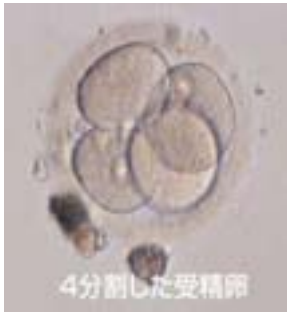
スタッフ紹介

体外受精コーディネーター

小坂橋 幸子

あまり聞きなれない職業ですがどんなことをしているのか、紹介していただきますよ・・・

妊娠を望まれる方は、周囲の何気ない言葉に傷ついたり、家族や隣人からのプレッシャーを感じたり、仕事との両立で悩んだり、精神的な負担が大きくなりがちです。そんな方、ご主人や医師になかなか相談しにくい不安や悩みをサポートする仕事をしています。現在3人の体外受精コーディネーターが相談をお受けしています。



4分前した受精卵

当院では平成13年より高度生殖医療（体外受精・顕微授精・胚凍結など）を取り入れ、より充実した医療を提供しております。昨年の移植あたりの妊娠率は、22.2%でした。不妊症の治療は、人それぞれですので、どうしてその治療が必要なのかをよく理解した上で、納得のいく治療方法を選ぶことが大切です。



毎週月曜日の午後、相談室を開設しております。今後は、一般不妊治療の患者様にも積極的にお話しする機会を作っていきます。思いますので、お気軽にご利用ください。その他ご希望があれば随時相談に応じますので、受付または外来看護師にお申し出ください。メール相談も受け付けています。

2-nurse@sato-hospital.gr.jp

セミオープンニュース

「妊婦健診は近くの医院で、お産は当院で」とスタートした連携医療セミオープンシステムの新たな連携先をご紹介します。吉井町の吉井中央診療所（Tel027-387-5889）です。

さて、セミオープンシステムも順調に稼働しており、多くの患者様に利用していただくようになってきました。今までは、近くの産婦人科医院にかられた患者様が、このシステムを利用して、佐藤病院でお産をしていただくケースが多数でしたが、最近では、逆に当院で受診された患者様が、このシステムを知って、「では健診は近所の医院で受けようかしら」という方も増えてきました。待ち時間が少なく、近所の医院で健診ができ、しかも当院での健診料・分娩料（自費分）が5%引きになるという特典があるのも理由の一つかもしれません。

佐藤病院施設案内 託児室

外来と入院中の患者様のお子様をお預かりする託児室は、駐車場の別棟にあります。（地図参照）ベテラン保育士工藤さんと金子さんにお話を聞いてみました。

Q 予約が必要ですか？料金はいくらですか？

A 予約は必要ありません。直接預けにいらしてください。料金は、外来患者様は1回100円、入院患者様は個室利用の患者様に限りさせていただきます。また、お昼休みにはお子様をお部屋にお連れしますが、1日千円です。

Q 診察等が長引いて、お子様のことを心配される患者様も多いのでは？

A そうですね。時間に関係なく、診察が終わるまでは、責任をもつてお預かりします。安心ください。ただし、昼食をお出しすることはできませんので、ご了承ください。また、お母様から離れる不安から泣いてしまったりお子様もいらつしやいます。遊びなどを通して不安を和らげられるよう取り組んでいます。



《声》アンケートより

このコーナーは、よりよい病院を目指して、患者様にご協力いただいておりますアンケートの集計結果をもとに、特に多かったご意見とその対策をご紹介します。

1. **母親学級やソフロロジー教室の場所がわかりづらいです。**
 →ご迷惑をおかけして申し訳ございません。受付での案内のほか案内表示を増設いたします。また、2階以上へ上がられるかたにはスリッパへの履き替えもお願いしております。
2. **胎児の3D超音波撮影をしてもらいたいのですが・・・**
 →妊娠16週～32週位までを対象としてVHSビデオテープ（10分程度）に映像を記録しています。胎児の条件がよければCD-R（30秒間）にも同時に記録可能です。性別をみるなら28週前後をお勧めします。毎週火・木・金の午後、料金3000円、完全予約制ですので、ご希望の方は、お早めに相談コーナー（Tel027-325-1879）にてご予約ください。当院の患者様でなくてもご利用いただけます。尚、VHSテープ・CD-Rは「ゆうゆ（佐藤病院内売店）」でも販売しております。



今、託児室で大人気のアンパンマン折り紙の折り方を差上げています。受付まで！

（託児受付時間）

外来患者様	9:00～11:30 13:00～15:30
個室入院患者様	9:00～12:00 13:00～16:30

「す」とか「子供が楽しみにしています」という言葉をいただくこともあります。また、クリスマスシーズンには毎年ビッグプレゼントを用意しております。皆様お気軽にご利用ください。

受付

正面玄関

託児室

編集後記

発行時期が近くなると、あれもこれも載せたい情報ばかりで、悩みます。この「でばり通信」だけでなく、佐藤病院のホームページでも、色々な情報をUPさせていただきますので、合わせてご覧いただきたいと思っております。さて、上記の「スタッフ紹介」欄を見て「あれっ？」と思つた方もいらっしゃるのでは？編纂者のひとりであります小坂橋のもうひとつの顔であります。（実はたくさん顔があります）院内を歩きますので、見かけた方は、お気軽にお声をおかけください。（笑福姉妹）

写真左から

金子綾子、工藤園子

